

# OFERTA CASA VERDE

- sesiunea decembrie 2021 -



3,2 - 4  
kWp

## MONOFAZAT

Invertor  
Huawei 3KTL

## SUPRACHARGED

8 panouri fotovoltaice (putere 3,2 kWp)  
16 mp suprafață necesară  
4.030 kWh producție anuală medie

**10 panouri fotovoltaice (putere 4 kWp)**  
**20 mp suprafață necesară**  
**4.850 kWh** producție anuală medie

4.800 lei  
aport propriu

8.300 lei  
aport propriu

20.000 lei  
finanțare AFM



5,7 kWp

## MONOFAZAT

Invertor  
Huawei 5KTL

## TRIFAZAT

14 panouri fotovoltaice (putere 5,7 kWp)  
28 mp suprafață necesară  
6.930 kWh producție anuală medie

16.500 lei  
aport propriu

17.300 lei  
aport propriu

20.000 lei  
finanțare AFM



6,5 kWp

## MONOFAZAT

Invertor  
Huawei 6KTL

## TRIFAZAT

16 panouri fotovoltaice (putere 6,5 kWp)  
32 mp suprafață necesară  
8.190 kWh producție anuală medie

20.900 lei  
aport propriu

21.900 lei  
aport propriu

20.000 lei  
finanțare AFM



8,1 kWp

## TRIFAZAT

Invertor  
Huawei 8KTL

20 panouri fotovoltaice (putere 8,1 kWp)  
40 mp suprafață necesară  
10.200 kWh producție anuală medie

32.200 lei  
aport propriu

20.000 lei  
finanțare AFM



10,5 kWp

## TRIFAZAT

Invertor  
Huawei 10KTL

26 panouri fotovoltaice (putere 10,5 kWp)  
52 mp suprafață necesară  
13.200 kWh producție anuală medie

42.600 lei  
aport propriu

20.000 lei  
finanțare AFM

Prețurile sunt valabile pentru montaj pe acoperiș înclinat.  
Pentru altfel de acoperiș, vă rugăm să ne contactați.

Prețurile includ TVA  
Oferta este valabilă până la 31.01.2023

**Beneficiarul achită DOAR aportul propriu, în avans, după semnarea contractului de execuție cu instalatorul.**

Finanțarea AFM, în sumă de 20.000 lei este suportată de instalator până la decontare. Din cauza faptului că decontarea durează între 8-14 luni de la realizarea lucrării, costurile de finanțare ale acestei sume au fost incluse în prezenta ofertă, luând în calcul un nivel mediu al dobânzilor bancare și al inflației.



0371-23.12.42



casaverde@romsir.ro



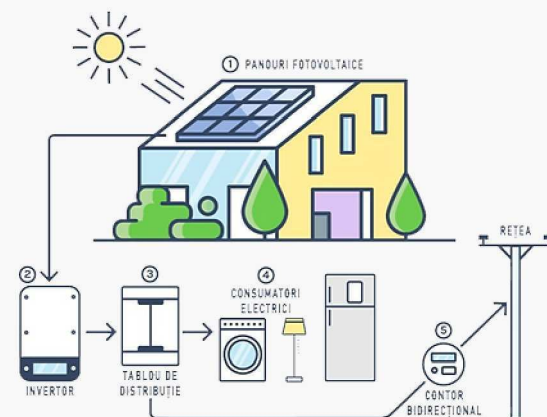
www.romsir.ro

ROMSIR

## SISTEMUL FOTOVOLTAIC CONȚINE

- Panouri fotovoltaice tier-1 Canadian Solar 405W
- Invertor Huawei SUN2000-3/5/6/8/10KTL
- Structură prindere din aluminiu
- Smart meter Huawei (in functie de disponibilitate sau posibilitatea de montaj)\*
- Cabluri, conectori și accesorii montaj
- Transport, montaj pe acoperiș înclinat și punere în funcțiune
- Întocmire și depunere dosar prosumator la operatorul de distribuție energie electrică

\* In cazul în care nu se montează, se returnează 700 lei pt sisteme monofazate și 1200 lei pt sisteme trifazate



## PANOURI FOTOVOLTAICE

- Producător Tier-1 la nivel mondial **Canadian Solar**
- Model HiKu6 Mono 405W
- Panouri fotovoltaice monocristaline
- Putere panou fotovoltaic 405Wp
- Rezistență ridicată la încărcări de zăpadă și vânt
- Garanție produs 12 ani
- Producție liniară garantată timp de 25 ani



## INVERTOR

- Producător **HUAWEI** (cea mai mare cotă de piață la nivel mondial)
- Model **SUN2000-3/5/6/8/10KTL** (În funcție de sistemul ales)
- Eficiență maximă 98,6%
- Grad ridicat de protecție IP65
- Ventilație naturală
- Garanție produs 10 ani



## MONITORIZARE \*

**Monitorizăm gratuit sistemul**, diagnosticăm și intervenim când este necesar.

**Acces client platformă monitorizare** telefon/desktop  
Dacă sistemul include **smart meter**, se va afișa în platformă și cantitatea de energie consumată din rețea, pe lângă cea produsă.

\*dacă există conexiune Internet wi-fi



# COMPENSAREA ENERGIEI LIVRATE



Începând cu 01.05.2022 se compensează **cantitatea de energie activă livrată în rețea cu cantitatea de energie activă consumată din rețea.**

Cantitatea de energie activă livrată în rețea se va putea consuma în decurs de 24 luni de la injecție sau va fi achitată de furnizorul de energie, după această perioadă.

Cum **alegeți sistemului fotovoltaic** corespunzător nevoilor dvs?



## Consum anual calculat

Calculați consumul dvs anual, adunând cantitățile de energie electrică exprimate în kWh din facturile de energie electrică pentru 12 luni consecutive.

În funcție de procentul de energie pe care doriți să îl acoperiți, alegeți din dreapta sistemul corespunzător.

Exemplu: pentru un consum anual de 10.000 kWh puteți alege între un sistem de 8 kWp care vă va asigura întreaga energie necesară, un sistem de 6 kWp care vă va asigura 75% din necesarul de energie, etc.

## Producție anuală estimată

|  |  |
|--|--|
|  3,2 kWp  |  4.030 kWh  |
|  4 kWp*   |  4.850 kWh  |
|  5,7 kWp  |  6.930 kWh  |
|  6,5 kWp  |  8.190 kWh  |
|  8,1 kWp  |  10.200 kWh |
|  10,5 kWp |  13.200 kWh |

Estimările au fost realizate folosind datele meteo pentru un grad de însolare mediu în România, pentru întregul an, folosind PVGIS

\* sistem Supracharge inverter 3kW

☎ 0371-23.12.42

✉ casaverde@romsir.ro

🌐 www.romsir.ro

ROMSIR

# PROIECTE REZIDENȚIALE



**> 4000 de  
Sisteme Fotovoltaice  
instalate în toată țara**

\* Aprox. 2000 finanțate prin Programul Casa Verde Fotovoltaice - sesiunea 2019, derulat de Administrația Fondului pentru Mediu

 0371-23.12.42

 [casaverde@romsir.ro](mailto:casaverde@romsir.ro)

 [www.romsir.ro](http://www.romsir.ro)

 ROMSIR